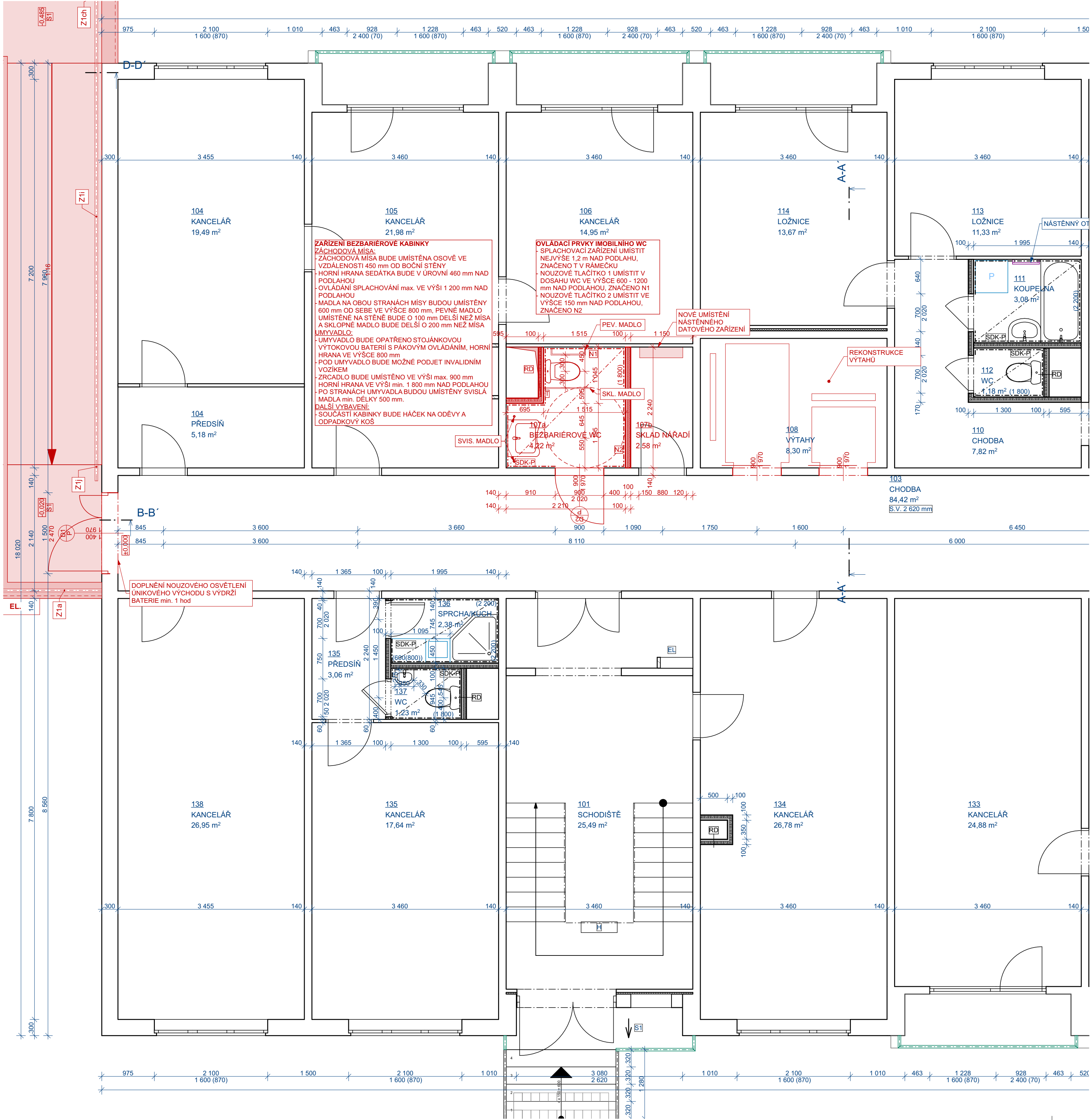


PŮDORYS 1.NP - NOVÝ STAV 1:50



LEGENDA STÁVAJÍCÍCH MATERIÁLŮ

- PREFABRIKOVANÉ ŽELEZOBETONOVÉ PANELY
- STÁVAJÍCÍ PRÍČKY - DUTÉ TVAROVKY
- STÁVAJÍCÍ PRÍČKY Z PLNÝCH CIHEL
- STÁVAJÍCÍ TEPLENÁ IZOLACE - MINERÁLNÍ PLST 2x60 mm
- ŽELEZOBETONOVÉ ZÁKLADOVÉ KONSTRUKCE
- ŠTĚRK/NÁSP

LEGENDA NOVÝCH MATERIÁLŮ

- SÁDROKARTONOVÁ PRÍČKA tl. 100 mm
 - VHODNÁ DO VLHKÉHO PROSTŘEDÍ OPATŘENÁ HYDROIZOLAČNÍ STĚRKOU DO VÝŠE KERAMICKÉHO OBKLADU
 - S MINERÁLNÍ VATOU tl. 50 mm
 - POŽÁRNÍ ODOLNOST dle PBR

LEGENDA ZNAČEK

- ELEKTRICKÁ SKŘÍŇ/ROZVADĚČ
- HYDRANT
- REVIZNÍ DVÍŘKA DO ŠACHET
 - V PROSTORÁCH WC BUDOU REVIZNÍ DVÍŘKA VELIKOSTI 600*800 mm (š*v), DVÍŘKA BUDOU OBLOŽENA OBKLADEM, PŘI INSTALACI JE NUTNÉ OVĚRIT ZDA NEDOCHÁZÍ KE KOLIZI S NADRŽKOU ZACHODOVÉ MÍSY
- SÁDROKARTONOVÝ PODHLED
 - SÁDROKARTONOVÝ PODHLED BUDE UMÍSTĚN V NOVÉ BUDOVANEM WC
 - SVĚTLÁ VÝŠKA V PROSTORÁCH BUDE 2,40 m
- SPLACHOVACÍ TLAČÍTKO
- NOUZOVÉ TLAČÍTKO V DOSAHU WC VE VÝŠCE 600 - 1 200 mm
- NOUZOVÉ TLAČÍTKO UMÍSTĚNÉ VE VÝŠCE 150 mm NAD PODLAHOU

- ŠACHTY:
 - DĚLIČI KONSTRUKCE ŠACHET OD VNITŘNÍHO PROSTŘENÍ BUDOU SPLŇOVAT POŽÁRNÍ ODOLNOST dle POŽÁRNĚ BEZPEČNOSTNÍHO ŘEŠENÍ
 - ŠACHTY BUDOU NA ÚROVNÍCH PATER ZABETONOVÁNY dle PBR

- POZNÁMKA:
 - REVIZNÍ DVÍŘKA V SKD STĚNÁCH A PŘEDSTĚNÁCH BUDOU PROVEDENY dle POŽADAVKŮ PROVESE ZTI S POŽÁRNÍ ODOLNOSTI PBR

SKLADBA PODLAHY V BEZBARIÉROVÉM WC

- DLAŽBA tl. cca 7 mm
- FLEXIBILNÍ LEPIDLO tl. cca 3 mm
- HYDROIZOLAČNÍ STĚRKA tl. 3 mm
- PENETRACE
- STÁVAJÍCÍ OČIŠTĚNÝ PODKLAD

- NOVÉ
- NOVÉ
- NOVÉ
- NOVÉ
- NOVÉ

LEGENDA MÍSTNOSTÍ 1.NP - NOVÝ STAV

Č.	NÁZEV MÍSTNOSTI	PLOCHA (m2)	ÚPRAVA PODLAH	ÚPRAVA STĚN	ÚPRAVA STROPŮ
101	SCHODIŠTĚ	25.49	-	-	-
102	SCHODIŠTĚ	25.49	-	-	-
103	CHODBA	84.42	-	-	-
104	KANCELÁŘ	19.49	-	-	-
104	PŘEDSÍN	5.18	-	-	-
105	KANCELÁŘ	21.98	-	-	-
106	KANCELÁŘ	14.95	-	-	-
107a	BEZBARIÉROVÉ WC	4.22	DLAŽBA	OBKLAD DO VÝŠE +1,8 m, VÝMALBA	SÁDROKARTONOVÝ PODHLED + VÝMALBA
107b	SKLAD NÁRADÍ	2.58	STÁVAJÍCÍ	VÝMALBA SÁDROKARTONOVÉ PRÍČKY	-
108	VÝTAHY	8.30	-	-	-
109	PŘEDSÍN	7.08	-	-	-
110	CHODBA	7.82	-	-	-
111	KOUPELNA	3.08	-	-	-
112	WC	1.18	-	-	-
113	LOŽNICE	11.33	-	-	-
114	LOŽNICE	13.67	-	-	-
115	KUCHYN	16.95	-	-	-
116	OBÝVACÍ POKOJ	19.90	-	-	-
117	SKLAD	4.81	-	-	-
118	ÚČEBNA	46.02	-	-	-
119	KANCELÁŘ	21.98	-	-	-
120	KANCELÁŘ	24.88	-	-	-
121	SPISOVNA	26.95	-	-	-
122	SPISOVNA	19.03	-	-	-
123	ÚKLID	6.87	-	-	-
124	KANCELÁŘ	26.99	-	-	-
125	KANCELÁŘ	19.45	-	-	-
126	PŘEDSÍN	1.76	-	-	-
127	WC - M	1.02	-	-	-
128	WC - M	1.24	-	-	-
129	PŘEDSÍN	1.76	-	-	-
130	WC - Ž	1.02	-	-	-
131	WC - Ž	1.24	-	-	-
132	KANCELÁŘ	19.45	-	-	-
133	KANCELÁŘ	24.88	-	-	-
134	KANCELÁŘ	26.78	-	-	-
135	KANCELÁŘ	17.64	-	-	-
135	PŘEDSÍN	3.06	-	-	-
136	SPRCHA/KUCH.	2.38	-	-	-
137	WC	1.23	-	-	-
138	KANCELÁŘ	26.95	-	-	-
138	KANCELÁŘ	26.95	-	-	-
		620,50 m²			

-PROJEKTOVÁ DOKUMENTACE JE NAVRŽENA DLE DOSTUPNÝCH MOŽNÝCH INFORMACÍ A INFORMACÍCH SDĚLENÝCH INVESTOREM, PŘI STAVEBNÍCH PRÁCECH MOHOU BÝT ZJIŠTĚNÝ TAKOVÉ SKUTEČNOSTI, KTERÉ MOHOU OVLIVNIT PŘEDPOKLAD A ROZSAH PRACÍ, V TĚCHTO PŘÍPÁDECH BUDE PROJEKTANT V PŘEDSTIHU UPOZORNĚN A ÚPRAVA BUDE ŘEŠENA V RÁMCI ZMĚNOVÉHO ŘÍZENÍ

-NEDILNOU SOUČÁSTÍ PROJEKTOVÉ DOKUMENTACE JSOU ČÁSTI ZÚČASTNĚNÝCH PROFESÍ, VÝSTUPY TĚCHTO PROFESÍ OBSAŽENÉ V ARCHITEKTONICKO STAVEBNÍM ŘEŠENÍ JSOU POUZE ORIENTAČNÍHO CHARAKTERU, K PODROBNĚMU ŘEŠENÍ DÍLČÍCH SOUČÁSTÍ STAVBY SLOUŽÍ TYTO SAMOSTATNÉ ČÁSTI PROJEKTOVÉ DOKUMENTACE

+0,000 = STÁVAJÍCÍ ÚROVEŇ PODLAHY V 1.NP

Hlavní inženýr projektu :	Ing. Radek Myšák
Zodpovědný projektant :	Ing. Radek Myšák
Projektant :	Ing. Jan Ešpandr
Kraj :	Královohradecký M.Ú. : Rychnov nad Kněžnou
Stavebník :	Vyšší odborná škola a Střední průmyslová škola, Rychnov nad Kněžnou, U Stadionu 1166 IČO: 751 37 011 U Stadionu 1166 Rychnov nad Kněžnou 516 01
Stavba :	STAVEBNÍ ÚPRAVY JAVORNICKÁ 1501 BEZBARIÉROVÁ RAMPAA REKONSTRUKCE VÝTAHŮ Javornická 1501 Rychnov nad Kněžnou 516 01 katastrální území: Rychnov nad Kněžnou [744107], parc.č. 971/2, 966/1
ARCHITEKTONICKO-STAVEBNÍ ŘEŠENÍ	Číslo paré :
Název výkresu :	PŮDORYS 1.NP - NOVÝ STAV

IRBOS s.r.o. Cestlice 115 Kostelec nad Ohří 517 41 www.irbos.cz	
Autorizace:	
Číslo zakázky :	16/11/0435/2
Stupeň PD :	DPS+DSP
Datum :	9/2018
Měřítko :	1:50
Formát :	
Číslo výkresu :	D.1.1.3